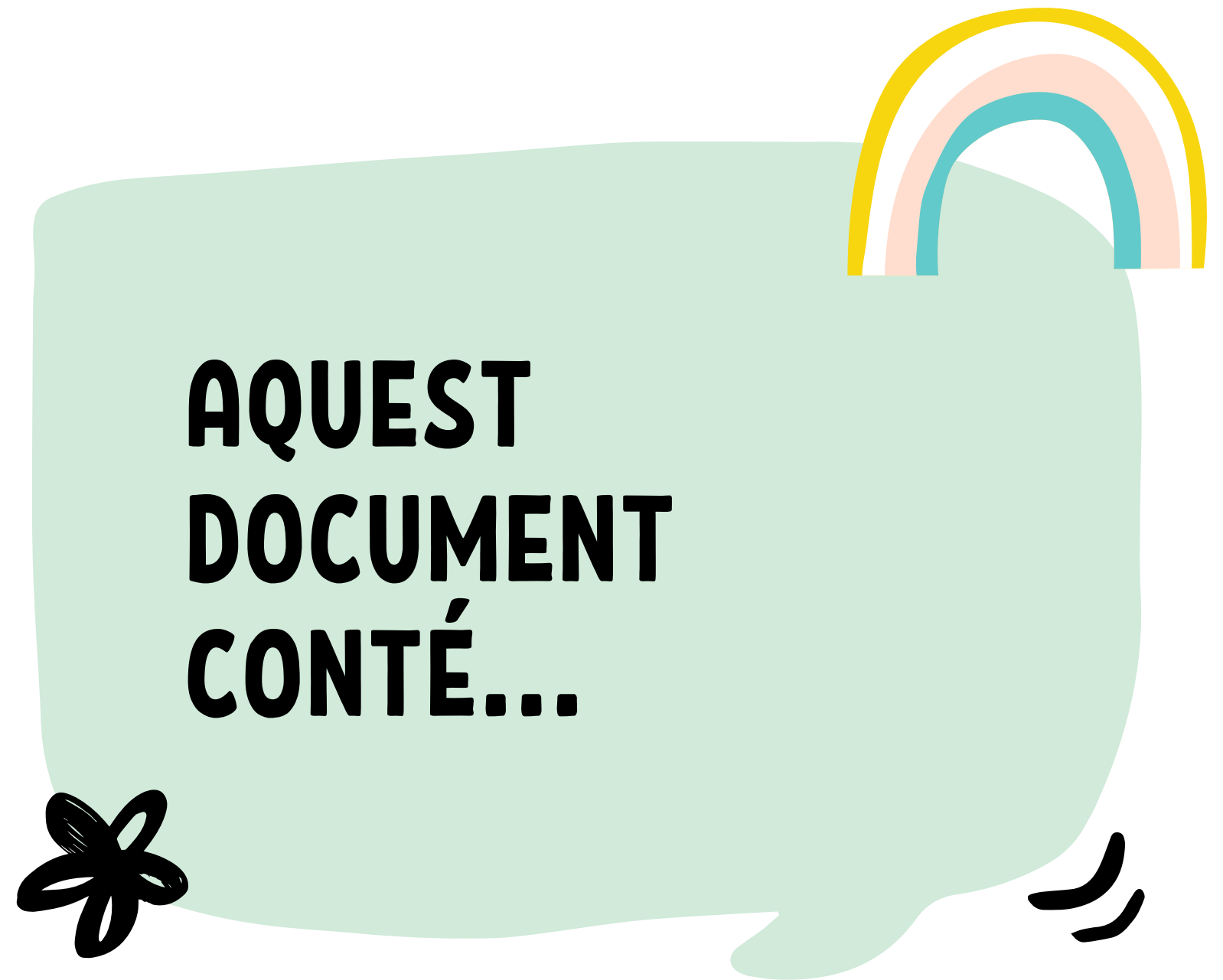




- Quin objectiu té l'Estiu Jove?
- Que fem a l'Estiu Jove (o què fèiem fins ara)?
- Mesures d'higiène i prevenció pel COVID-19
- Com ho aplicarem a les activitats d'aquest estiu?
- Que us demanem a vosaltres?
- Preguntes i propostes

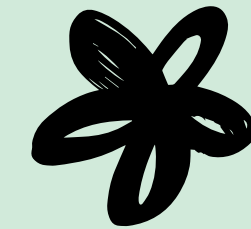




Objectiu de l'Estiu Jove



- Vincular el jovent al territori
- Promoure la participació juvenil
- Donar a conèixer el jovent a la resta població
- Donar valor a la figura del jove i la jove
- Educar en valors feministes com a eina de prevenció de violències masclistes i en valors de solidaritat i cooperació
- Educar en la diversitat i la igualtat d'oportunitats



QUÈ FEM A L'ESTIU JOVE DES DE 2016



Jocs

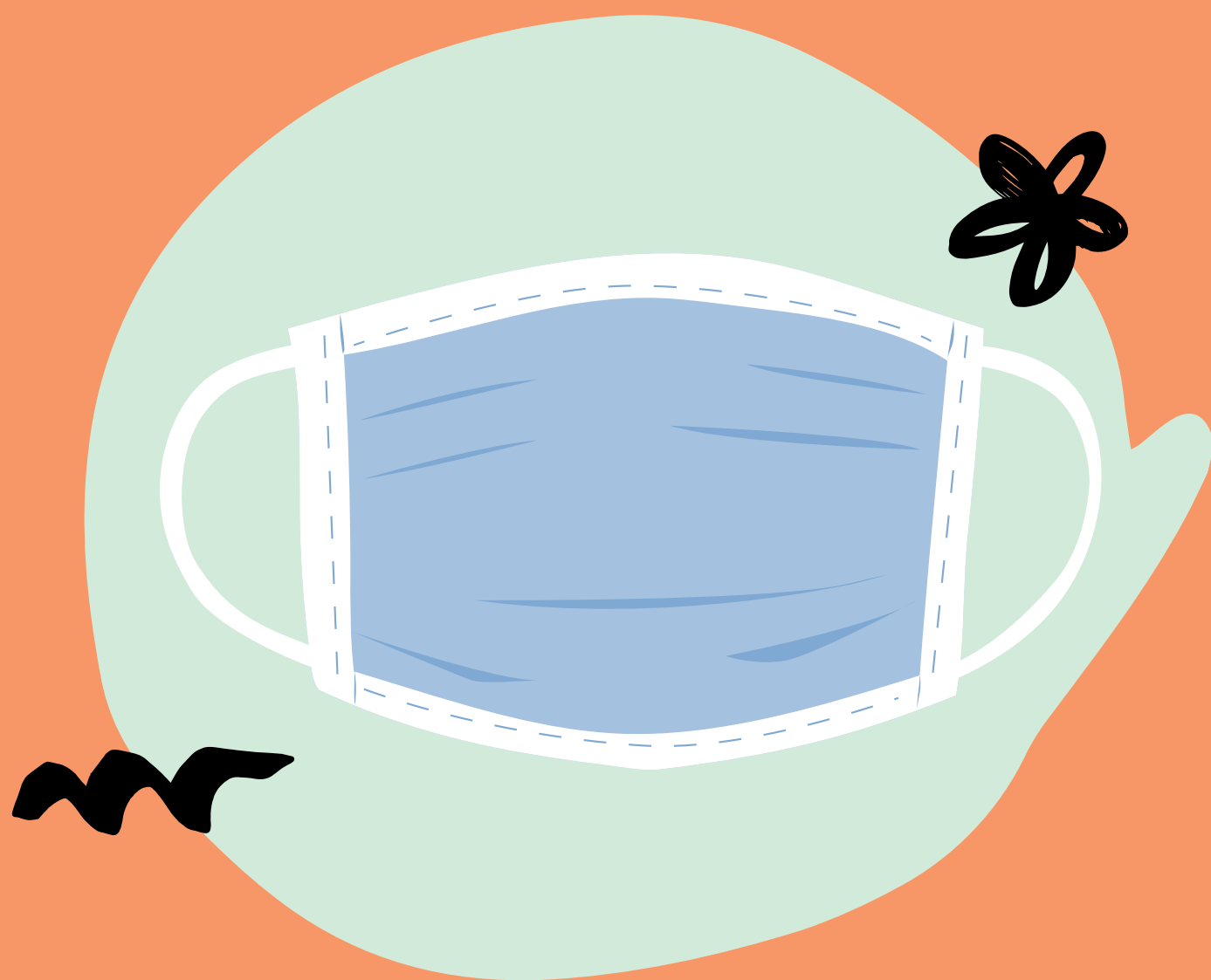
Tallers

Sortides

Esports

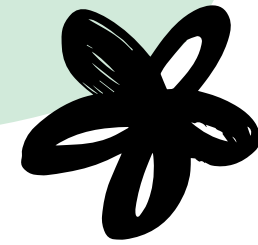
Voluntariat

...



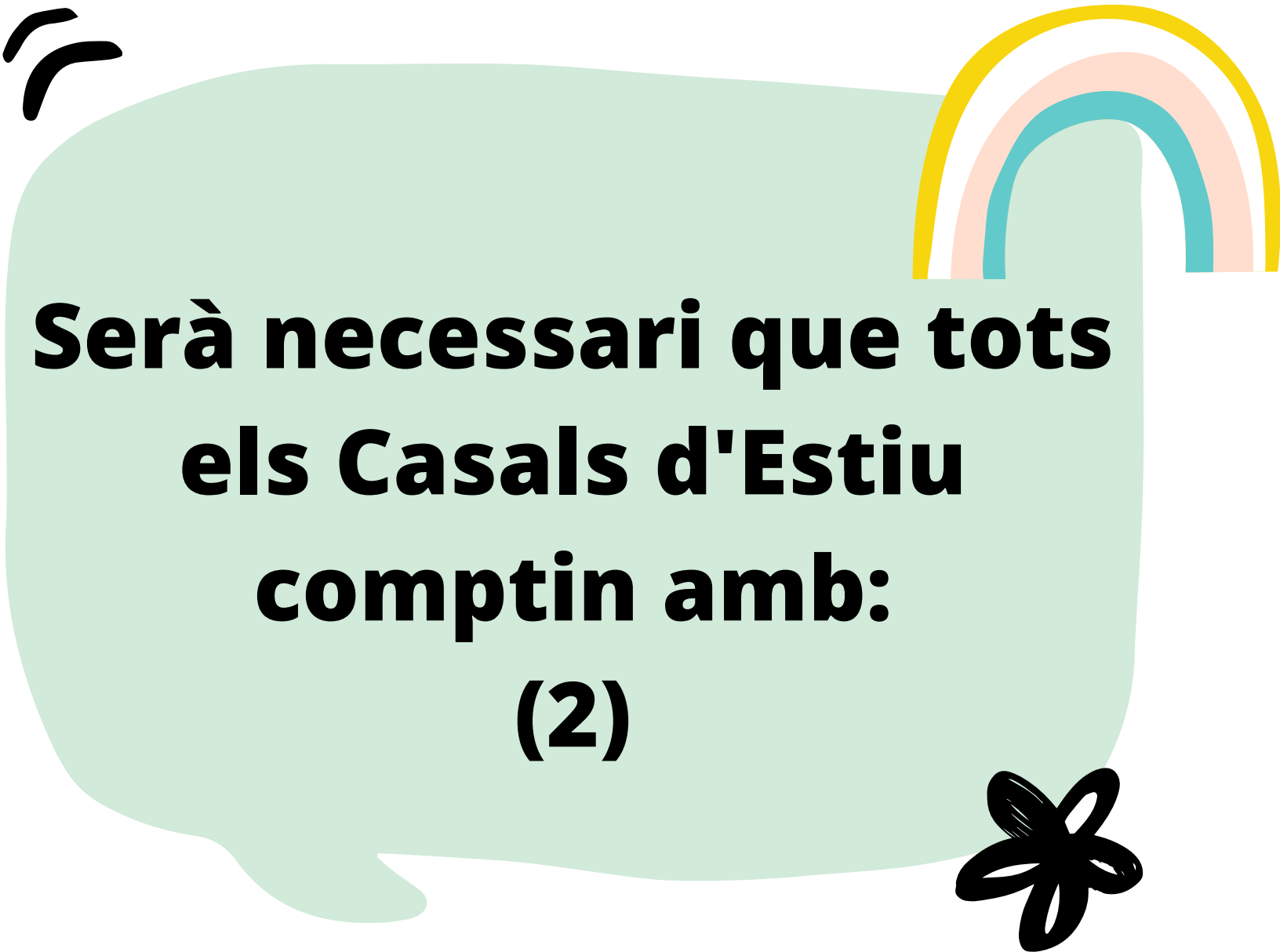
MESURES D'HIGIENE I PREVENCIÓ

**Podeu consultar la web de
estiuamblleure.cat**



**Serà necessari que tots els Casals d'Estiu comptin amb:
(1)**

- Persona Responsable de prevenció i higiene
 - Comunicació amb persona de referència del CAP
 - Incorporar activitats "experiència COVID-19"
- Disposar d'un Pla de Confinament
 - Llistat de comprovació de símptomes
 - Llistat de comprovació de desinfecció i ventilació



**Serà necessari que tots els Casals d'Estiu comptin amb:
(2)**

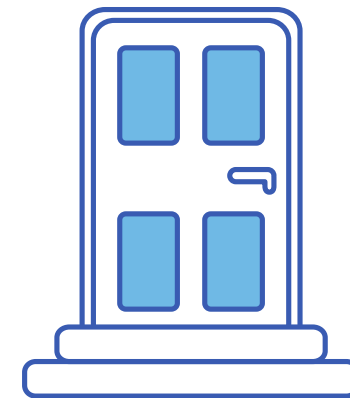
- Declaració responsable per a la participació
- Grups de convivència estables de 10 persones i mínim d'una setmana
- 1 participant per cada 4m²
- Afavorir la realització d'activitats que es puguin realitzar a 2 m de distància
- Ús de la mascareta al transport, personal de fora del grup i per distància inferior a la permesas

Com ho aplicarem a l'Estiu Jove?



Hi haurà 10 places cada setmana, en cas que hi hagi més inscripcions es realitzaran tornos. - Grups de convivència

Entrada esglaonada durant els 15 minuts anteriors a l'inici



Prendrem la temperatura a l'entrar. En cas de tenir una temperatura superior a 37'3°C se l'enviarà cap a casa i es trucarà a la família.



Checklist de símptomes i de la neteja de l'espai

Rentat de mans a l'entrar, abans de cada activitat i al sortir.



Activitats que afavoreixin els dos metres de distanciament i si no és possible posar la mascareta



Complir el Pla d'actuació en cas de cas sospitós i les mesures higièniques de prevenció



Què farem si tenim un cas? Seguir el Pla i ...

Nen, nena, adolescent o jove que presenta un o diversos símptomes:

- **Febrícula o febre** ($\geq 37,3^{\circ}\text{C}$)
- **Tos i/o dificultat per respirar**
- **Congestió nasal i/o mal de coll**
- **Mal de panxa, vòmits i/o diarrea**
- **Malestar general o dolor muscular**

RELAX

1. A l'infant amb símptomes se li posa una **mascareta** quirúrgica i se'l separa de la resta de companys/es en un lloc còmode i ventilat acompanyat per un/a monitor/a fins la recollida de la família.
2. Els infants de la seva unitat de convivència i la persona monitora del grup completaran la jornada al casal, **mantenint la separació amb la resta de grups**.
3. **S'informa telefònicament a les famílies dels infants de la unitat de convivència**.
4. El dia següent, els infants de la unitat de convivència (i la persona monitora d'aquell grup) es quedaran a casa en espera de resultat.
5. A l'arribada del **resultat**:
 - a. Si és **negatiu** (descarta la COVID-19), els infants (i la persona monitora del grup) poden reprendre l'activat de lleure.
 - b. Si és **positiu** (confirma la COVID-19): caldrà seguir les indicacions dels serveis sanitaris (els infants de la unitat de convivència i la persona monitora del grup hauran de seguir en quarantena fins a completar 14 dies).



S'ha de realitzar la inscripció 1 setmana abans de l'inici de l'activitat i haurà d'incloure els següents documents:

- Inscripció omplerta i signada
- Còpia de la targeta sanitària
- Document que acrediti les vacunes posades
- Document de declaració responsable
- CADA DIA portar omplert el LLISTAT DE COMPROVACIÓ DE SÍMPTOMES



Haureu d'estar molt atents/es a possibles símptomes i, en cas de tenir-ne enviar un WhatsApp o fer una trucada al 699399716 per informar-ho.

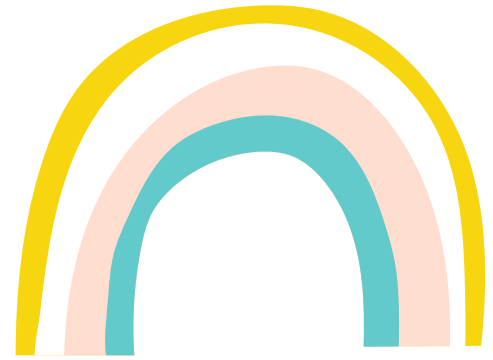
RESPONSABILITAT, SOLIDARITAT I COMUNICACIÓ!

És responsabilitat de totes i tots poder realitzar l'Estiu Jove 2020 sense COVID-19 i amb lleure de qualitat. No fer la inscripció si no saps segur que vindràs...

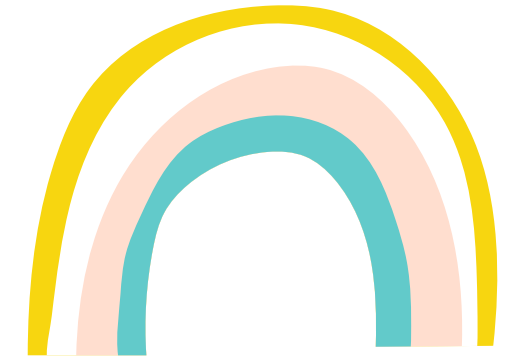


**Que us
suposarà a
vosaltres?**

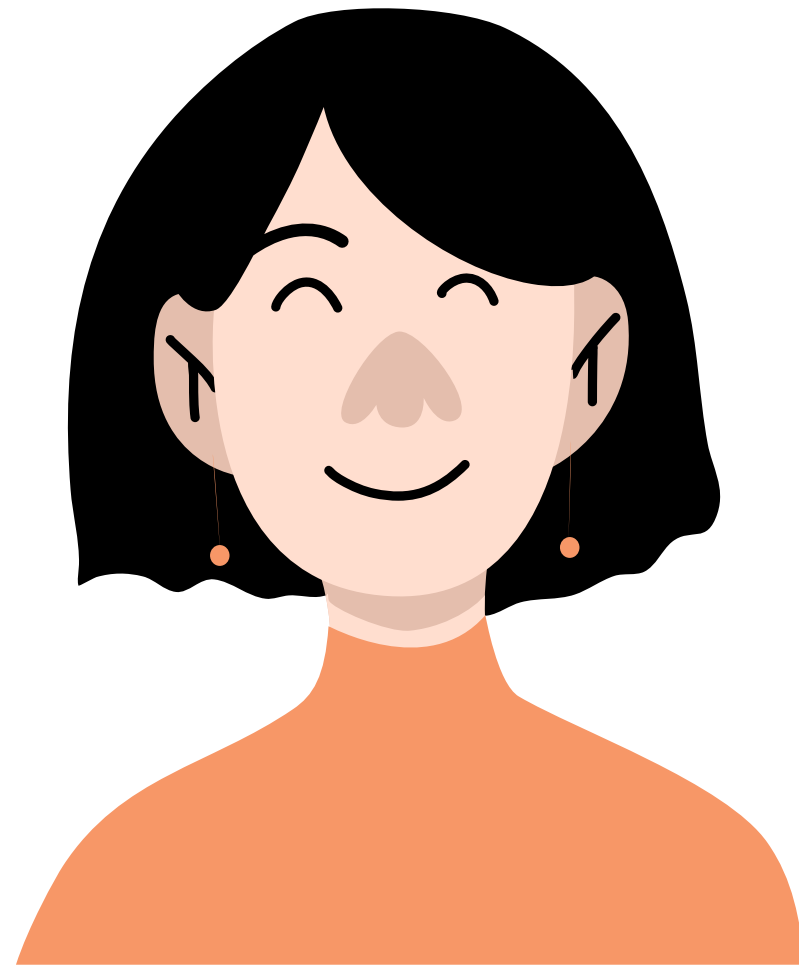




i fins aquí les mesures!



Preguntes?"



Propostes?

Inscripcions:

**Dimarts, 23 de juny d'11h a 15h
o bé**

**Dijous, 25 de juny de 17h a 21h
a Cal Jove
(C/ Major, 51)**

**Moltes
gràcies per la
vostra ajuda i
paciència! ;-P**

www.estiuamblleure.cat



Horaris de l'Estiu Jove 2020



De l'1 al 31 de juliol
De dilluns a divendres
de 10h a 12'30h
La sortida es realitzarà el darrer dia

