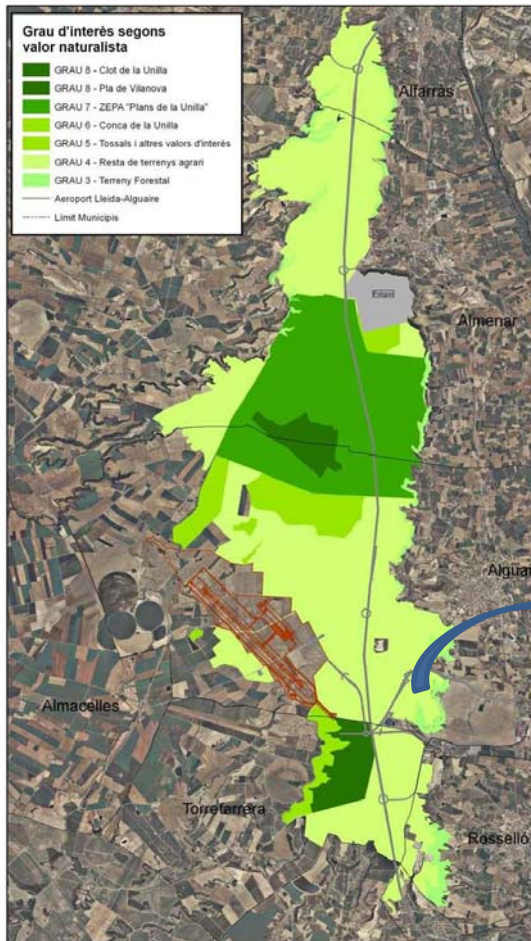
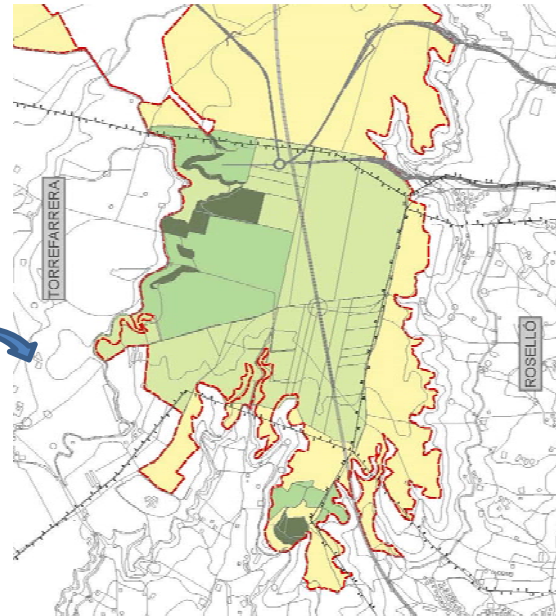


Informació resum - CONTRACTES DE CESSIÓ D'ÚS DE LA GESTIÓ DE LES MESURES
COMPENSATÒRIES DE L'AEROPORT DE LLEIDA-ALGUAIRE



**RESUM DELS CONDICIONANTS DE LA
CESSIÓ D'ÚS DE LES FINQUES:**

- Contractes d'1 ó 5 anys
- Gestionades per Aeroports o possible conreu per part del propietari
- Sense dejeccions ramaderes
- Compatibilitat amb la DUN



Ampliació dels àmbits de Torrefarrera i Rosselló

CONDICIONANTS ECONÒMICS DE LA GESTIÓ AMB O SENSE CONREU:

TAULA DE COMPENSACIONS - LA CESSIÓ D'ÚS		
ZONA	5 ANYS (€/ha)	1 ANY (€/ha)
CLOT DE LA UNILLA HISTÒRIQUES	420,00	370,00
CLOT DE LA UNILLA I RESTA DE ZEPA	399,00	351,50
RESTA DE CONCA UNILLA I TOSSALS	378,00	333,00
RESTA DE TERRENY AGRARI	357,00	314,50
Cas de sembra per part del propietari (amb certes condicions estipulades) s'aplicarà una disminució (equivalent a 150€).		

PER MÉS INFORMACIÓ: Jornada informativa oberta a tots els propietaris interessats.

Detall: La jornada tindrà lloc el dia 6 d'octubre a les 20:00h, a la seu de Lleida del Col·legi d'Enginyers Agrònoms de Catalunya, Rambla Ferran 2, 4t A, 25007 Lleida.

Es prega confirmació: Tf de contacte: IGREMAP SLP Tel. 93 360 14 50 Tel. 663 81 81 50 (Jordi)