

# PRESSUPOSTOS PARTICIPATIUS 2017 TORREFARRERA

*SESSIÓ DE PRESENTACIÓ*

04 de Maig, 2017



AJUNTAMENT DE  
TORREFARRERA

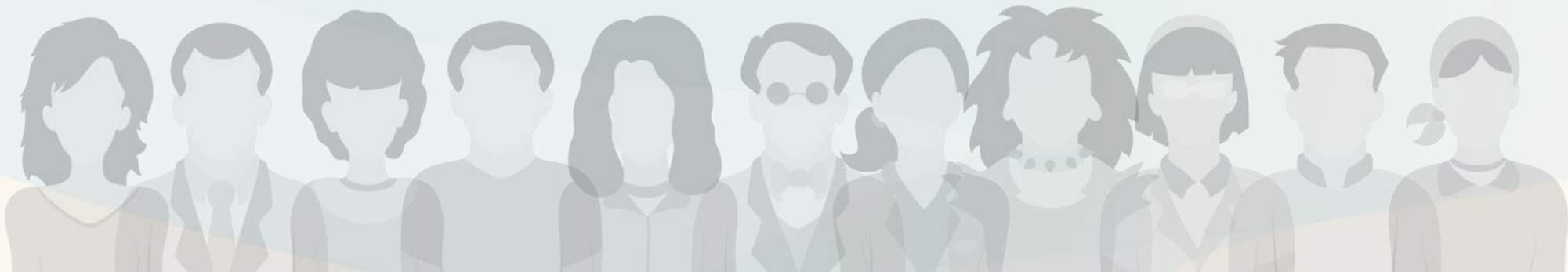


# QUÈ SÓN

## ELS PRESSUPOSTOS PARTICIPATIUS?

L'Ajuntament de Torrefarrera obre un procés de participació per tal que la ciutadania pugui decidir en què s'inverteix una part del pressupost municipal.

Aquest procés ha de servir per implicar la ciutadania en les decisions que afecten al municipi i és un pas per un govern més transparent i col·laboratiu.



# PER A QUÈ SERVEIXEN ELS PRESSUPOSTOS PARTICIPATIUS?

- Per **ACOSTAR** el pressupost municipal i, en definitiva la gestió municipal, a la ciutadania.
- Per **FACILITAR** que la població tingui oportunitat de debatre i decidir sobre el model de poble que vol i les actuacions necessàries al municipi.
- Per **TENIR EN COMPTE** la veu, les preferències, els suggeriments de la ciutadania.
- Per **FOMENTAR i POTENCIAR** la cultura de la participació ciutadana en la gestió municipal.



**PRESSUPOSTOS  
PARTICIPATIUS  
2017 TORREFARRERA**



**AJUNTAMENT DE  
TORREFARRERA**



# PARTIDA DELS PRESSUPOSTOS PARTICIPATIUS

Aquest procés de Pressupost Participatiu atorga a la ciutadania de Torrefarrera, la capacitat de decidir a què es destinaran **45.000€** del pressupost municipal d'inversions per a l'any **2017**.

**45.000€**  
Del pressupost

# CRITERIS DE LES PROPOSTES

1. Que siguin legals.
2. Que facin referència a competències directes i assumides per l'Ajuntament.
3. Amb un cost no superior a 45.000 €.
4. Que siguin concretes i avaluables econòmicament.
5. Que tinguin la consideració d'inversions.
6. Que siguin viables tècnicament
7. Que no plantegin accions insostenibles.
8. Que no plantegin accions d'exclusió social.
9. Que siguin d'interès general.
10. Que les propostes incorporin la seva localització i vagin acompanyades de les dades identificatives de la persona que les realitza



# FASES DEL PROCÉS



# ORGANS REPRESENTATIUS

S'ha creat una Comissió de Coordinació que s'encarrega de definir i validar des del disseny inicial fins a cadascuna de les actuacions comunicatives i participatives que inclou el procés.

Aquesta comissió està formada per representants de l'Ajuntament i per representants de l'equip tècnic de Ceres per a dissenyar, gestionar i donar suport al procés.

La seva funció principal és, doncs, el seguiment operatiu del procés, intervenint en la seva definició, organització i dinamització.

# 1.- PRESENTACIÓ I TALLER DE PROPOSTES

4 de Maig

## La sessió d'avui té un doble objectiu:

1. Presentar el procés informant sobre com i quan hi podreu participar.
2. Durant aquesta sessió, després de la presentació, tindrem l'oportunitat de veure exemples i d'elaborar ja propostes conjuntes, treballant en grups, per tal que puguem pensar entre tots i totes les accions més necessàries per a Torrefarrera.



## 2.- FEM PROPOSTES

**Del 5 al 21 de Maig**

A banda de poder elaborar propostes conjuntes durant la sessió d'avui, també s'habilitarà un formulari en paper i telemàtic per tal que ningú es quedi sense poder aportar propostes.

Aquest formulari en paper, el podreu trobar a **l'Oficina d'Atenció Ciutadana**, al **Consultori Mèdic**, a **Cal Jove**, al **Centre d'Empreses Innovadores** i al **web de l'Ajuntament** [www.torrefarrera.cat](http://www.torrefarrera.cat)

El formulari emplenat en paper es podrà deixar a la mateixa **Oficina d'Atenció Ciutadana (OAC)**. El del **web**, l'enviament és automàtic.

Cada persona podrà presentar un **màxim de 2 propostes**.

## 3.- VALIDACIÓ DE LES PROPOSTES

**Del 22 de Maig al 16 de Juny**

Una Comissió formada per personal tècnic municipal realitzarà la valoració tècnica, jurídica i econòmica de les propostes recollides.

Una vegada valorades, les propostes que s'hagin acceptat en base a l'acompliment dels criteris establerts, es divulgaran a través de tots els mitjans disponibles, per tal que la població en tingui coneixement i pugui votar-les posteriorment.

## 4.- VOTACIÓ POPULAR

**Del 19 al 30 de Juny**

Tota la població de 16 anys o més empadronada al municipi tindrà l'oportunitat de votar les propostes mitjançant un procés de votació popular.

Es distribuirà un formulari de votacions amb les propostes vàlides per a tota la població. La votació també podrà ser telemàtica.

Cadascun dels ciutadans i ciutadanes podran votar un màxim de 3 propostes del formulari.

**La votació efectiva es podrà realitzar a l'Ajuntament, presentant el DNI, i telemàticament, mitjançant el procediment establert.**

Les propostes finals es seleccionaran en base a l'ordre de prioritats obtingut a l'escrutini de la votació i al límit econòmic establert, fent les combinacions necessàries per tal d'arribar a la partida determinada per al procés de **45.000€**.

## 5.- TANCAMENT I AVALUACIÓ DEL PROCÉS

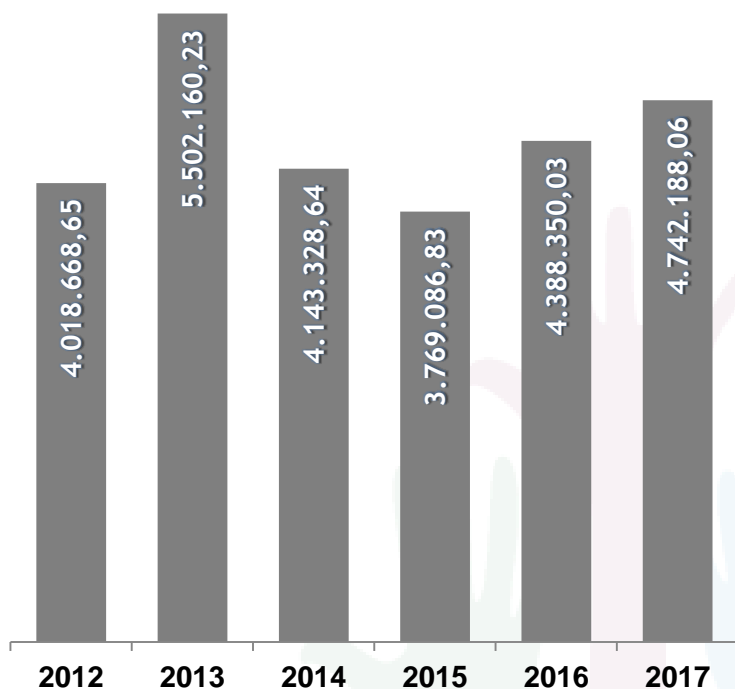
Del 17 al 21 de Juliol

Es realitzarà una sessió de presentació pública dels resultats del procés on es mostraran les propostes guanyadores.

Per tancar el procés, la comissió de coordinació elaborarà una memòria del mateix com a eina de millora per a edicions futures.

## CONEGUEM MÉS A FONS EL PRESSUPOST MUNICIPAL

### EVOLUCIÓ INGRESSOS



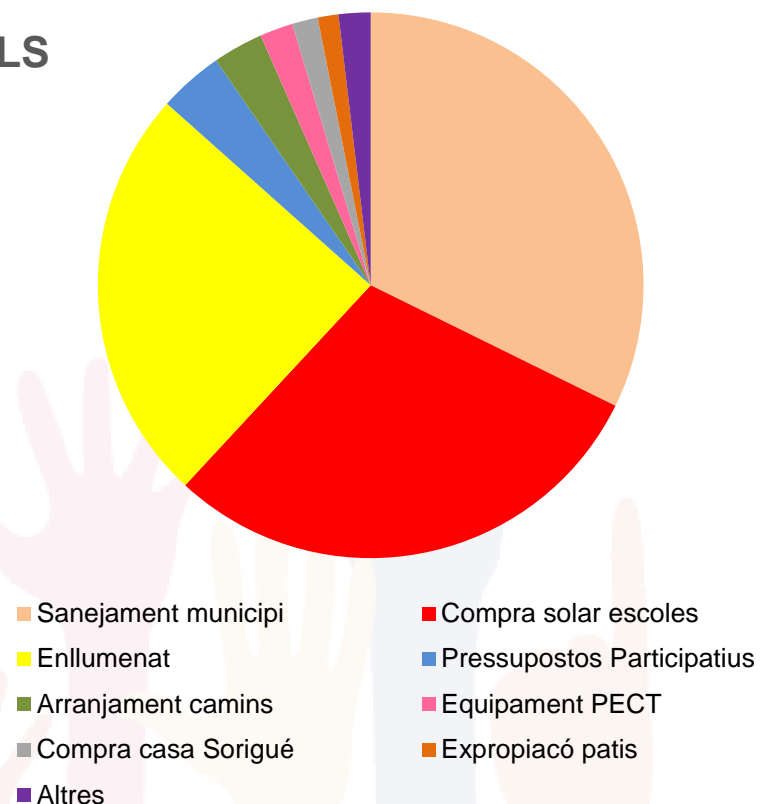
### DISTRIBUCIÓ DESPESES

CONCEPTE	2016	2017	VAR %
Personal	990.791,49 €	955.803,82 €	-3,53 %
Despeses corrents de béns i serveis	1.660.736,07 €	1.678.098,00 €	1,05 %
Despeses Financeres	65.000,00 €	48.000,00 €	-26,15 %
Transferències corrents	206.200,00 €	221.600,00 €	7,47 %
Fons contingència	0,00 €	0,00 €	0 %
Inversions reals	1.087.022,47 €	1.174.996,37 €	8,09 %
Transferències de capital	36.000,00 €	36.000,00 €	0 %
Actius financers	0,00 €	0,00 €	0 %
Passius financers	342.600,00 €	279.689,87 €	-18,36 %
<b>TOTAL</b>	<b>4.388.350,03</b>	<b>4.394.188,06</b>	<b>0,13 %</b>

## CONEGUEM LES ACTUACIONS PREVISTES PEL 2017

### INVERSIONS REALS 2017 – CP. VI – CRÈDITS INICIALS

CAPÍTOL VI – Inversions reals	Crèdits inicials	
	2017	% sobre el Total
Sanejament municipi	379.353,74	32,29 %
Compra solar escoles	348.000,00	29,62 %
Enllumenat	290.000,00	24,68 %
Inversions Pressupost Participatiu	45.000,00	3,83 %
Arranjament camins	35.000,00	2,98 %
Equipament i instrumentals PECT	23.040,07	1,96 %
Compra casa Sorigué	18.000,00	1,53 %
Expropiació patis C/Botera	14.400,00	1,22 %
Altres *	22.202,56	1,89 %
<b>TOTAL INVERSIONS REALS</b>	<b>1.174.996,37</b>	<b>100,00%</b>



Dins d'Altres: Col·lector. Mobiliari i utilatge dependències. Millora Nucli Urbà i Malpartit. Maquinària jardineria. Trànsit i senyalització. Passos elevats vianants. Noves tecnologies.

## COM FER LES PROPOSTES?

### Recordem i fem algun exercici:

Les propostes han de seguir uns criteris per tal de poder ser acceptades, però també cal tenir en compte altres aspectes:

- **Repetir** una proposta moltes vegades no suposa que tingui més probabilitats de sortir, doncs només comptarà com una de sola

- Les propostes **inconcretes** no es poden validar. Ex.

Arreglar voreres

NO

Arreglar la vorera del C. Cervantes

OK

- Les propostes han de **fer referència a inversions**

Ex.

Rebaixar el rebut de l'IBI

NO

Que el centre cívic obri els caps de setmana

NO

Instal·lar uns gronxadors dobles al parc infantil del C. Monterols

OK

- Han de dur les **dades de contacte**

## COM FER LES PROPOSTES?

### Recordem i fem algun exercici:

Propostes **de no titularitat** de l'Ajuntament

Ex.:

**NO**  
Fer un  
carril-bici a  
la nacional  
340

**NO**  
Pediatre  
d'urgència  
al municipi"

**NO**  
La joventut  
requereix un  
espai per sortir  
de nit i que no  
hagin de marxar  
del poble"





AJUNTAMENT DE  
**TORREFARRERA**

# MOLTES GRÀCIES!!

**PRESSUPOSTOS  
PARTICIPATIUS  
2017 TORREFARRERA**

